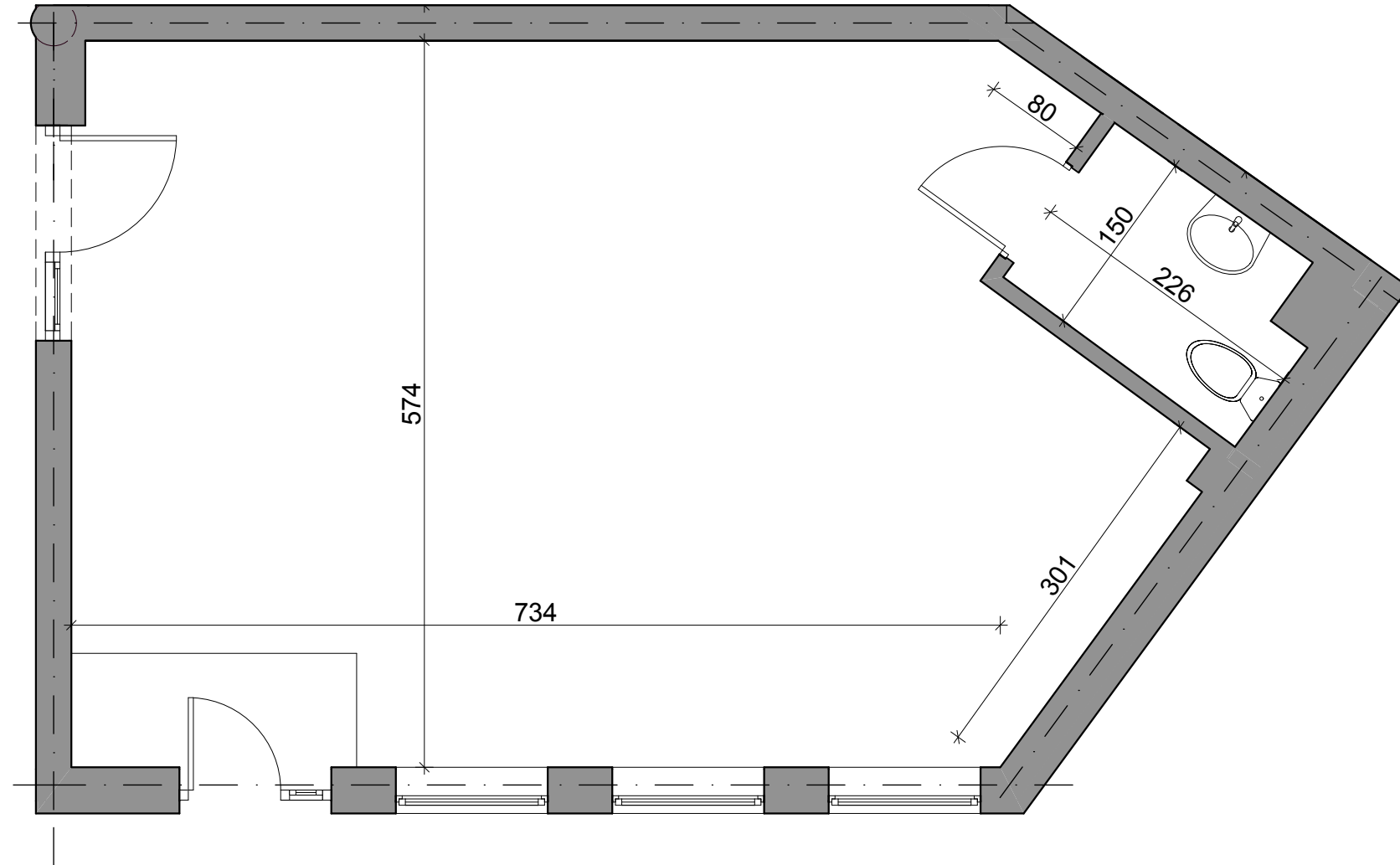


BUDYNEK BIUROWO - USŁUGOWY
 przy ul. Św. Rocha 8, Białystok -
LOKAL NR 4



LOKAL nr 4

Powierzchnia lokalu - 50,50 m²
 (pow. obliczona po wewnętrznym obrysie ścian,
 bez uwzględnienia ścian działowych i tynków)

Powierzchnia użytkowa - 49,22 m²

 AUTORSKA PRACOWNIA PROJEKTOWA arch. Agnieszka Urszula Duda 15-430 Białystok ul. Przejazd 2A lok. 402; tel. 85 746 42 00		DATA	2021	
		SKALA	1:50	
OBIEKT	BUDYNEK BIUROWO - USŁUGOWY BIAŁYSTOK, ul. Św. Rocha 8		NR RYS.	2
TEMAT	STAN ISTNIEJĄCY OBIEKTU			
RYSUNEK	RZUT FRAGMENTU PARTERU - LOKAL NR 4			
PROJEKTANT	mgr inż. arch. Agnieszka Duda upr. proj. arch. Nr BŁ/21/90, PD- nr-0099			